

# Menedżer Pojazdów PL+

## Jak poprawnie skonfigurować uprawnienia systemowe

SoftwareProjekt

### Spis treści:

1. Wstęp	2
2. Problem z uprawnieniami? Uruchom program w trybie "Jako Administrator" .....	3
3. Systemy: <b>Windows Vista, 7, 8, 8.1, 10</b> .....	4
3.1. Folder z bazą danych .....	4
3.2. Folder z konfiguracją programu .....	5
3.3. Folder z plikiem PDOXUSRS.NET .....	6
3.4. Folder z konfiguracją silnika baz danych BDE .....	6
3.5. Rejestr systemowy z konfiguracją silnika BDE .....	7
4. Systemy operacyjne: <b>Windows XP , 2003</b> .....	8
4.1. Folder z bazą danych .....	8
4.2. Folder z konfiguracją programu .....	8
4.3. Folder z plikiem PDOXUSRS.NET .....	8
4.4. Folder z konfiguracją silnika baz danych BDE .....	8
4.5. Rejestr systemowy z konfiguracją silnika BDE .....	8
5. Praca w sieci – jak skonfigurować program .....	9
6. Jak przenieść bazę danych .....	12

# 1. Wstęp

## **Ważne:**

Najprostszym rozwiązaniem problemów z uprawnieniami jest uruchamianie programu w trybie „**Jako Administrator**” - patrz punkt 2.

## **PAMIĘTAJ:**

Oprogramowanie należy **instalować z poziomu administratora**

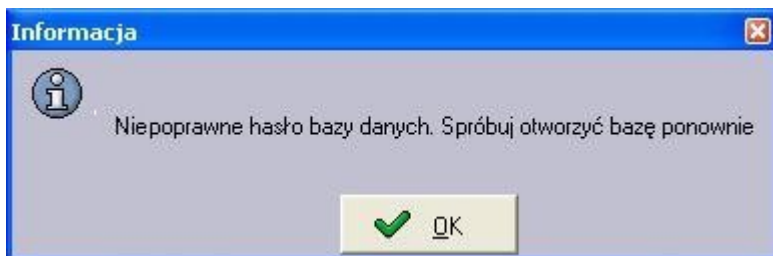
Program Menedżer Pojazdów PL+ do poprawnej pracy wymaga pełnych uprawnień (odczyt i zapis) do następujących elementów:

- |                                   |  |
|-----------------------------------|--|
| 1. Folder z bazą danych           | <wskazana przez użytkownika>   |
| 2. Folder z konfiguracją programu | C:\ProgramData\SoftwareProjekt\MenedzerPojazdow\<br>C:\Users\All Users\SoftwareProjekt\MenedzerPojazdow\<br>PDOXUSRS.NET |
| 3. Folder z plikiem               |  |
| 4. Folder z konfiguracją BDE      | C:\Program Files (x86)\Common Files\Borland Shared\BDE   |
| 5. Klucz rejestru                 | HKEY_LOCAL_MACHINE\SOFTWARE\Wow6432Node\Borland\   |

Jeśli program uruchamiany jest przez użytkownika bez praw administratora należy przyznać mu stosowne uprawnienia do zasobów wymienionych powyżej. Oto niektóre ekrany błędów, które wskazują na brak stosownych uprawnień:

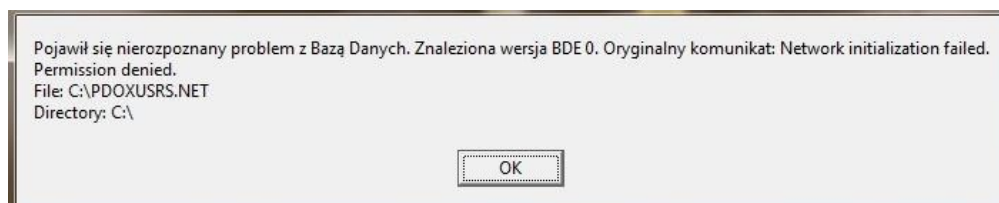
## **Niepoprawne hasło bazy danych**

Ten komunikat może pojawić się mimo poprawnie podanego hasła jednak w przypadku braku stosownych uprawnień.



## **Brak uprawnień do pliku PDOXUSRS.NET**

Komunikat informuje o braku dostępu do pliku PDOXUSRS.NET, a dokładnie - uprawnień do utworzenia tegoż pliku w głównym katalogu dysku C:\

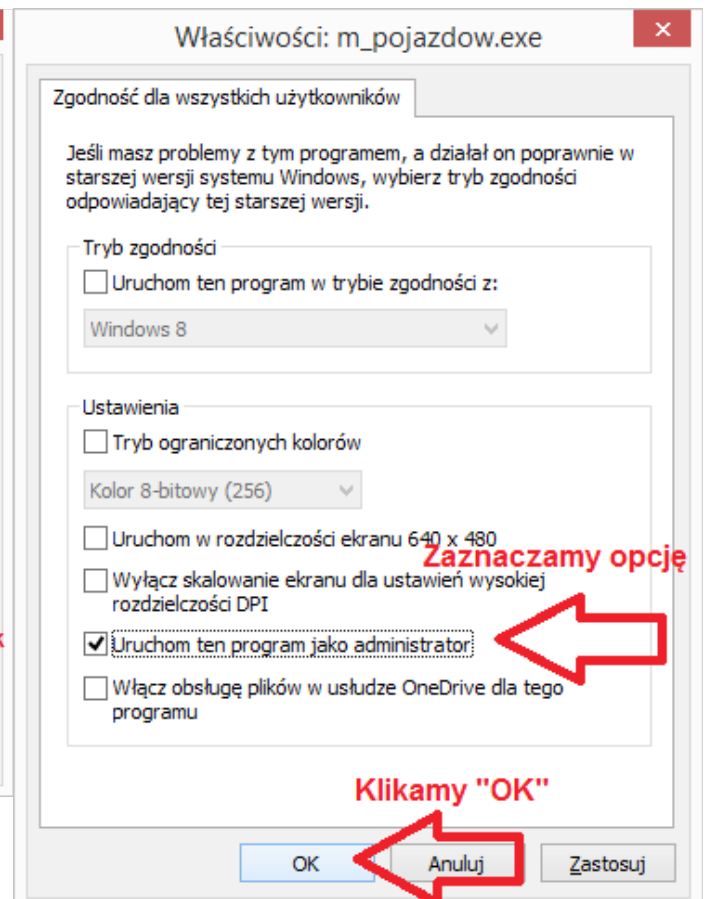
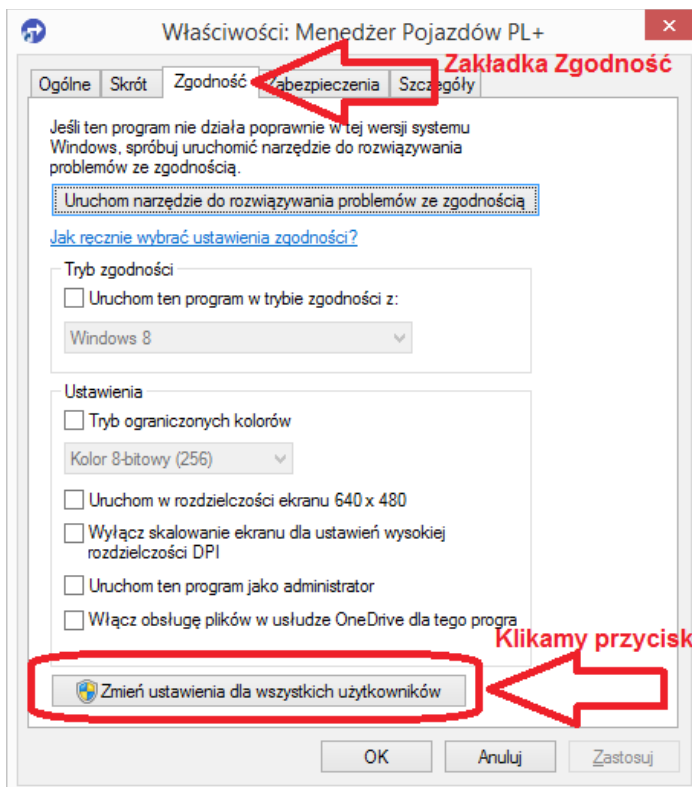
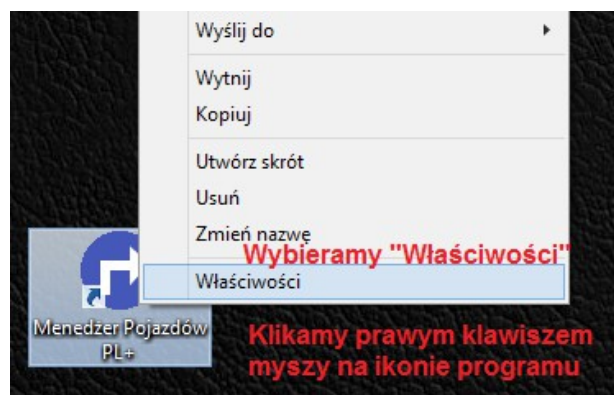


## 2. Problem z uprawnieniami? Uruchom program w trybie "Jako Administrator"

Jeśli masz problem z działaniem programu, przeważnie wynika to z braku stosownych uprawnień. Możesz spróbować skonfigurować uprawnienia ręcznie lub spróbować uruchomić program w trybie "Jako Administrator". Jak to zrobić?

- Odszukujemy (np. na pulpicie) ikonę programu i klikamy na niej prawym klawiszem myszy.
- Wybieramy opcję na samym dole: "Właściwości".
- Przechodzimy na zakładkę: "Zgodność".
- Odszukujemy przycisku u dołu okna: "Zmień ustawienia dla wszystkich użytkowników" i klikamy go.
- Na kolejnym ekranie odszukujemy opcji u dołu: "Uruchom ten program jako administrator" i zaznaczamy ją.
- Na koniec klikamy przycisk "OK" na każdym oknie.
- Uruchamiamy program.

**Ważne:** Operację tą w niektórych sytuacjach musi wykonać użytkownik z uprawnieniami administracyjnymi (osoba, która instalowała program). Operację tą wystarczy wykonać raz.



### 3. Systemy: Windows Vista, 7, 8, 8.1, 10

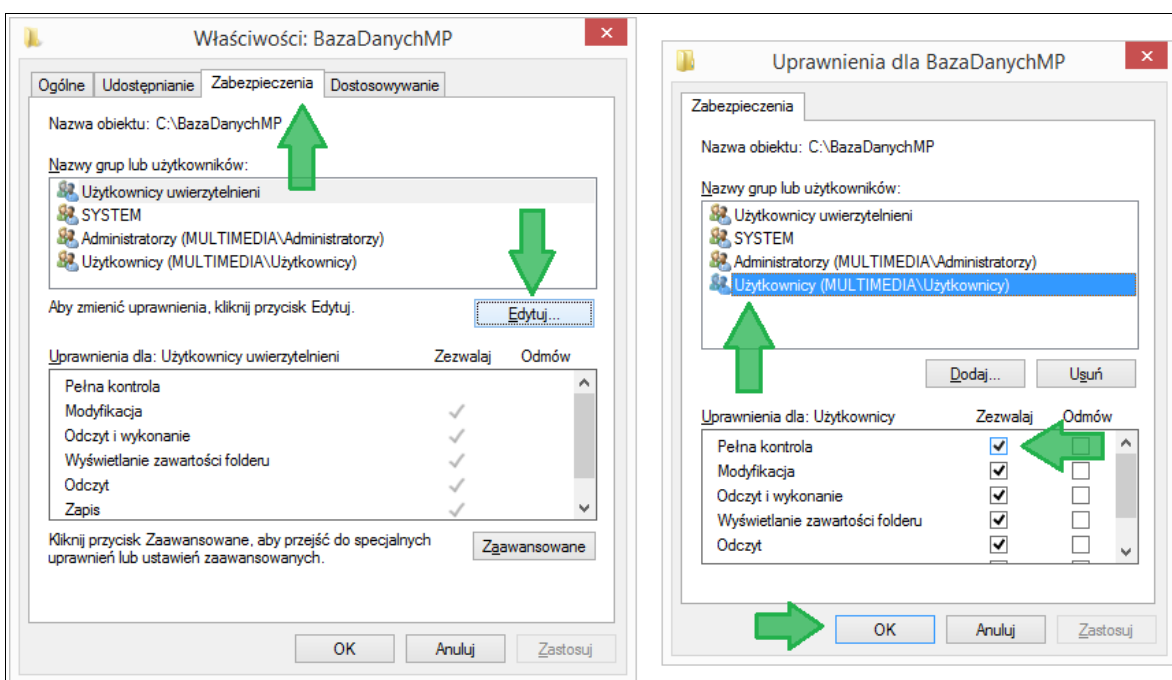
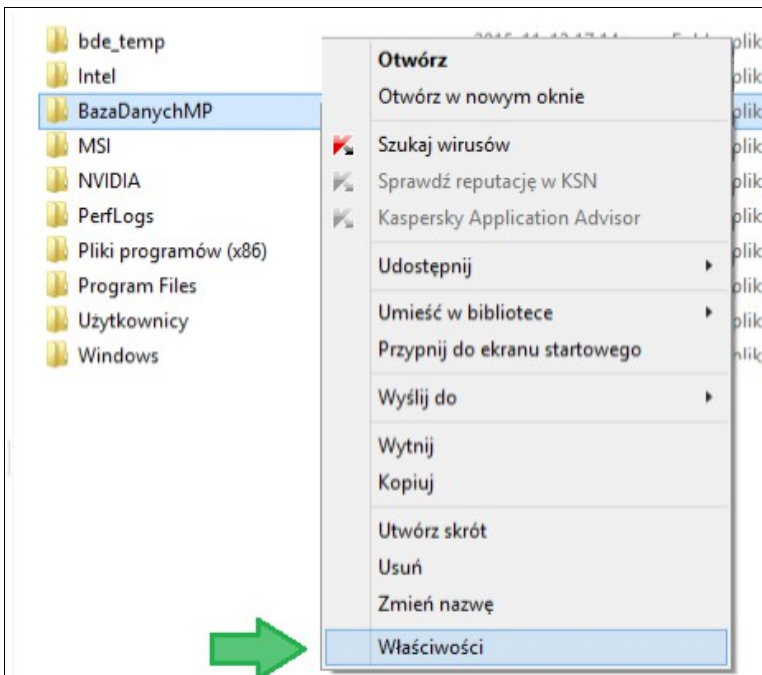
#### 3.1. Folder z bazą danych

Przykładowa lokalizacja:

**C:\BazaDanych**

#### **Nadajemy uprawnienia:**

- Otwieramy Eksplorator Windows
- Odszukujemy folder: C:\BazaDanych
- Z menu kontekstowego wybieramy: „Właściwości / Properties”
- Wybieramy zakładkę „Zabezpieczenia / Security” i klikamy „Edytuj / Edit”
- Odszukujemy właściwego użytkownika lub grupę użytkowników
- Zaznaczamy opcję „Pełna kontrola / Full control”
- Klikamy przycisk „OK”



### 3.2. Folder z konfiguracją programu

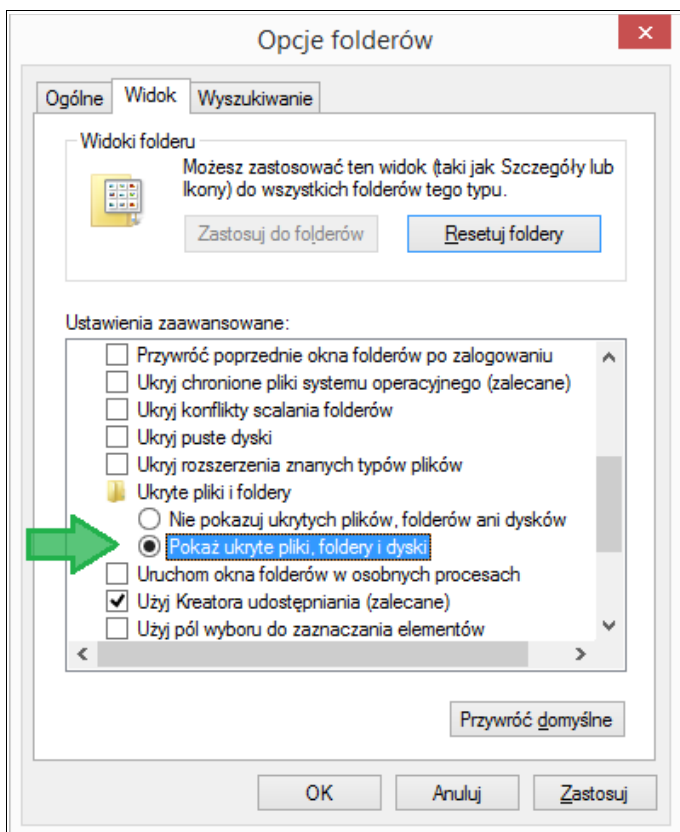
Lokalizacja folderu:

**C:\ProgramData\SoftwareProjekt\MenedzerPojazdow\  
i/lub alternatywna nazwa  
C:\Users\All Users\SoftwareProjekt\MenedzerPojazdow\**

We wspomnianym folderze przechowana jest aktualna konfiguracja programu. Należy nadać mu stosowne uprawnienia, analogicznie jak opisano to w punkcie 3.1. Jeśli nie widzisz folderu ProgramData w Eksploratorze, oznacza to, że jest on ukryty.

#### **Aby uzyskać dostęp do ProgramData:**

- Wybieramy opcję „Wyszukaj / Search” z Menu Start
- Wyszukujemy „Opcje folderów / Folder Options”
- Wybieramy zakładkę „Widok / View”
- Wybieramy opcję „Pokaż ukryte pliki, foldery i dyski / Show hidden files, folders and drivers”
- Klikamy przycisk „OK”
- Po nadaniu uprawnień (analogicznie jak w punkcie 3.1) przywracamy ukrywanie folderów

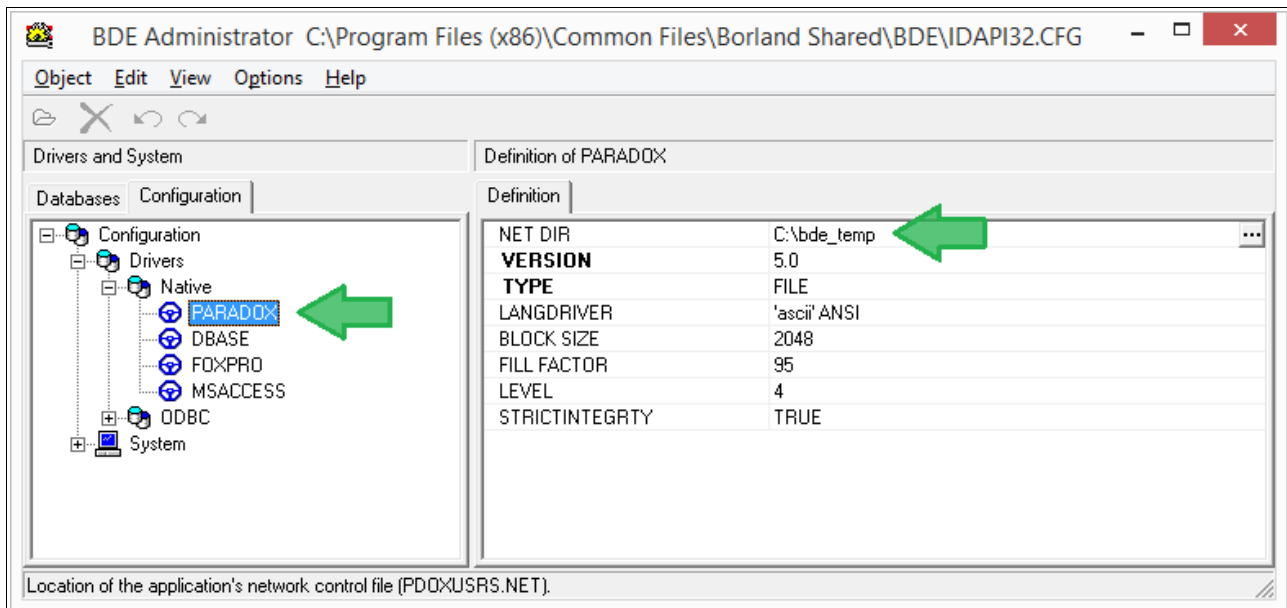


### 3.3. Folder z plikiem PDOXUSRS.NET

Program tworzy i modyfikuje plik C:\PDOXUSRS.NET. Brak uprawnień do dysku C:\ może skutkować informacją o niepoprawnym haśle do bazy danych. Aby temu zapobiec należy zmienić miejsce lokalizacji pliku PDOXUSRS.NET.

#### **W tym celu:**

- Tworzymy folder C:\bde\_temp
- Analogicznie jak w punkcie 3.1 nadajemy pełne uprawnienia do tego katalogu
- Uruchamiamy z panelu sterowania „BDE Administrator”
- Przechodzimy na zakładkę „Configuration”
- Wybieramy gałąź „Configuration – Drivers – Native – PARADOX”
- Zmieniamy wartość zmiennej „NET DIR” z C:\ (wartość domyślna) na C:\bde\_temp
- Zapisujemy ustawienia (klawisz <ctrl> + <S>)



### 3.4. Folder z konfiguracją silnika baz danych BDE

Program wymaga pełnych uprawnień do folderu gdzie przechowywana jest konfiguracja silnika bazy danych BDE. Analogicznie jak opisano to w punkcie 3.1 należy nadać uprawnienia do folderu:

#### **Systemy 32 bitowe:**

C:\Program Files\Common Files\Borland Shared\BDE

#### **Systemy 64 bitowe:**

C:\Program Files (x86)\Common Files\Borland Shared\BDE

### 3.5. Rejestr systemowy z konfiguracją silnika BDE

Program wymaga pełnych uprawnień do klucza rejestru systemowego, w którym przechowywana jest konfiguracja silnika bazy danych BDE. Należy nadać uprawnienia do klucza rejestru:

#### **Systemy 32 bitowe:**

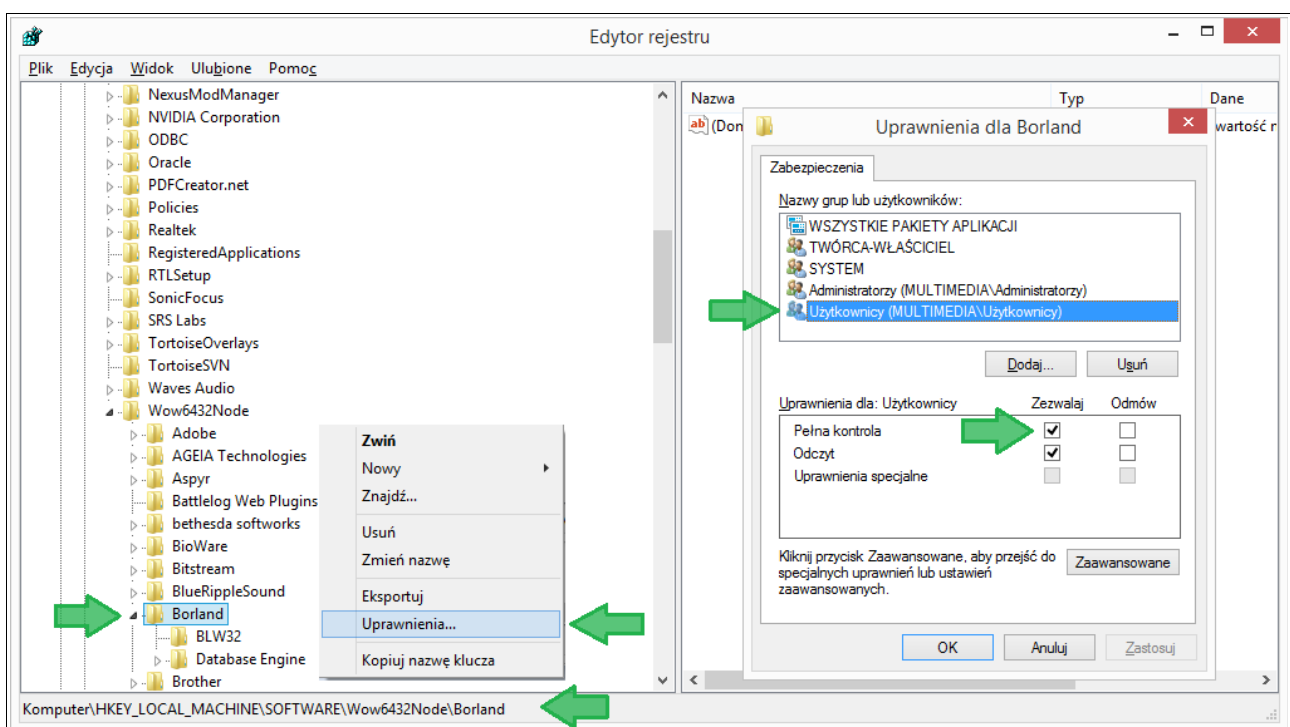
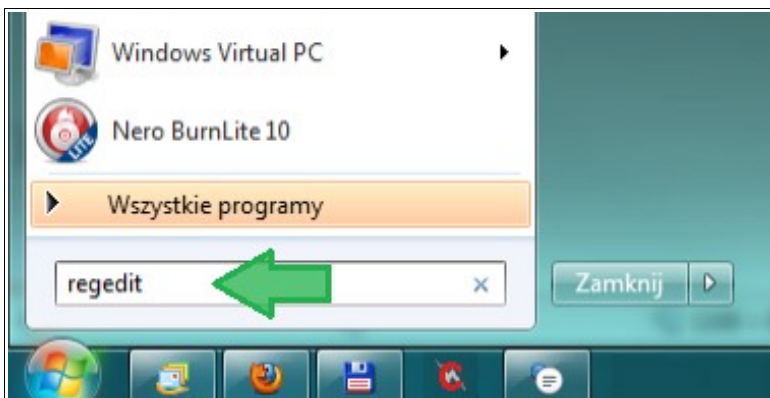
HKEY\_LOCAL\_MACHINE\SOFTWARE\Borland\

#### **Systemy 64 bitowe:**

HKEY\_LOCAL\_MACHINE\SOFTWARE\Wow6432Node\Borland\

#### **W tym celu:**

- Wybieramy opcję „Wyszukaj / Search” z Menu Start
- Wyszukujemy „regedit”
- Odszukujemy stosownego klucza rejestru
- klikamy prawym klawiszem myszy i wybieramy opcję „uprawnienia / permissions”
- Odszukujemy właściwego użytkownika lub grupę użytkowników i nadajemy pełne uprawnienia „Pełna kontrola / Full control”
- Klikamy przycisk „OK”



## 4. Systemy operacyjne: Windows XP , 2003

W tym rozdziale zostaną opisane różnice w nadawaniu uprawnień w stosunku do nowszych systemów, o czym pisano w punkcie 3.

### 4.1. Folder z bazą danych

Postępujemy analogicznie jak w punkcie 3.1.

### 4.2. Folder z konfiguracją programu

Postępujemy analogicznie jak w punkcie 3.2. Zmienia jedynie lokalizacja folderu:

**Windows w angielskiej wersji językowej:**

C:\Documents and Settings\All Users\Application Data\SoftwareProjekt\MenedzerPojazdow\

**Windows w polskiej wersji językowej:**

C:\Dokumenty i ustawienia\Wszyscy użytkownicy\Dane Aplikacji\SoftwareProjekt\MenedzerPojazdow\

### 4.3. Folder z plikiem PDOXUSRS.NET

Postępujemy analogicznie jak w punkcie 3.3.

### 4.4. Folder z konfiguracją silnika baz danych BDE

Postępujemy analogicznie jak w punkcie 3.4. Lokalizacja folderu:

C:\Program Files\Common Files\Borland Shared\BDE

### 4.5. Rejestr systemowy z konfiguracją silnika BDE

Postępujemy analogicznie jak w punkcie 3.5. Lokalizacja klucza rejestru:

HKEY\_LOCAL\_MACHINE\SOFTWARE\Borland\

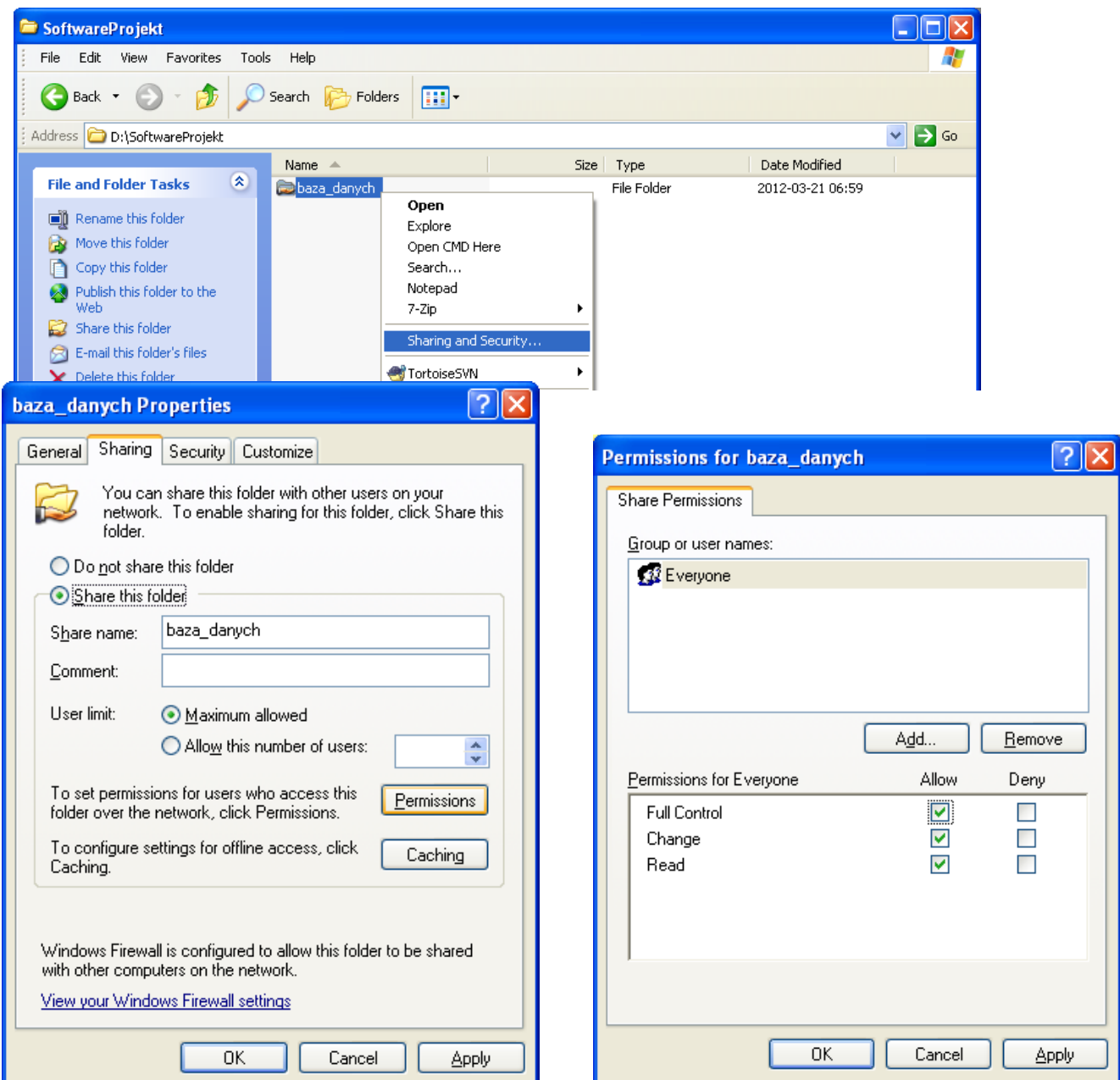


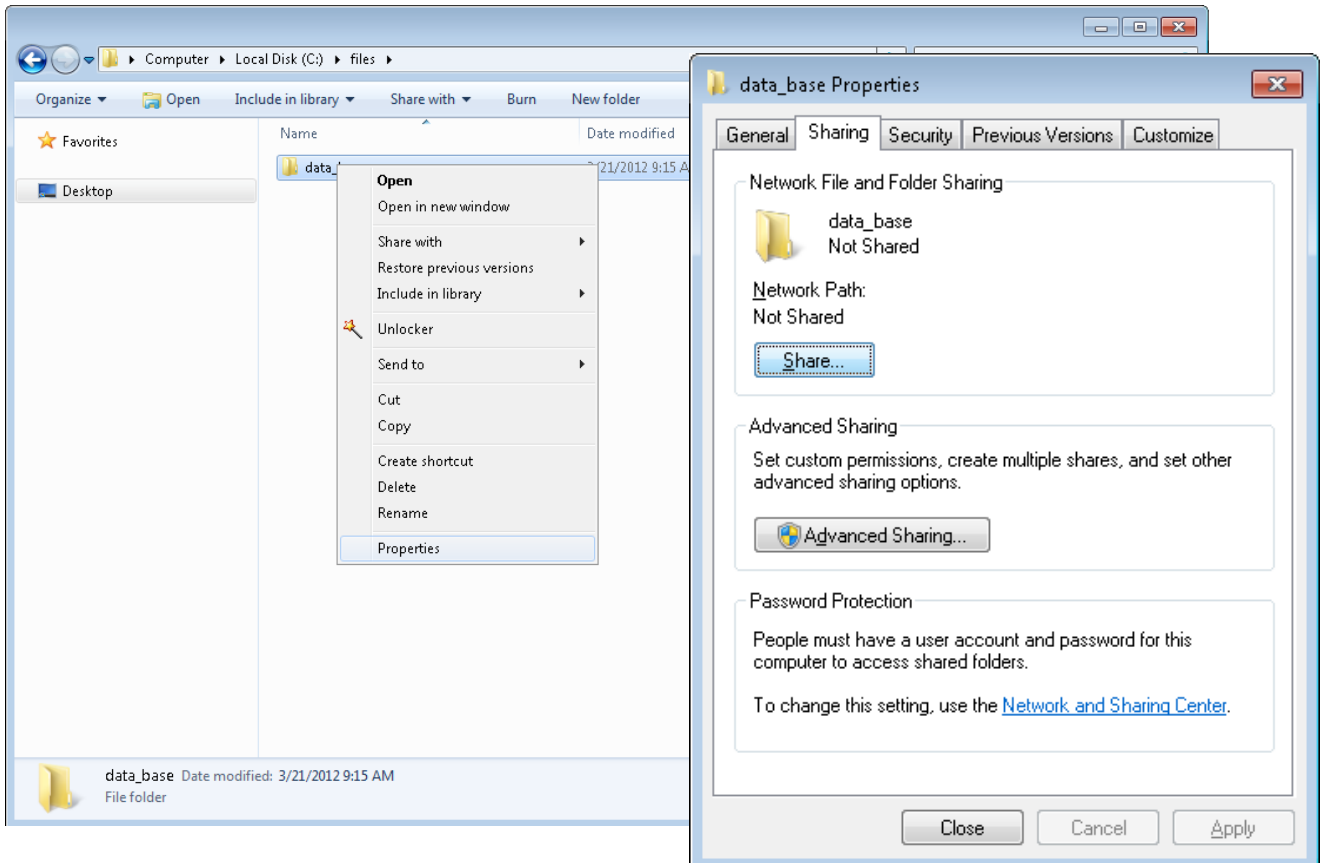
## 5. Konfiguracja pracy w sieci

W programie możliwe jest utworzenie jednej wspólnej bazy danych, na której może pracować kilka komputerów z zainstalowanym programem Menedżer Pojazdów. Aby założyć wspólną bazę danych w sieci komputerowej należy wykonać następujące kroki:

- Stwórz wybierając w programie opcję "Stwórz nową bazę danych" nową bazę danych na komputerze, który pełnić będzie rolę serwera danych (np. D:\SoftwareProjekt\baza\_danych)
- Komputer z bazą danych (Serwer) musi być widoczny w sieci komputerowej (np. \\serwer\_danych).
- Udostępnij katalog z bazą danych nadając pełne uprawnienia

### Windows XP:

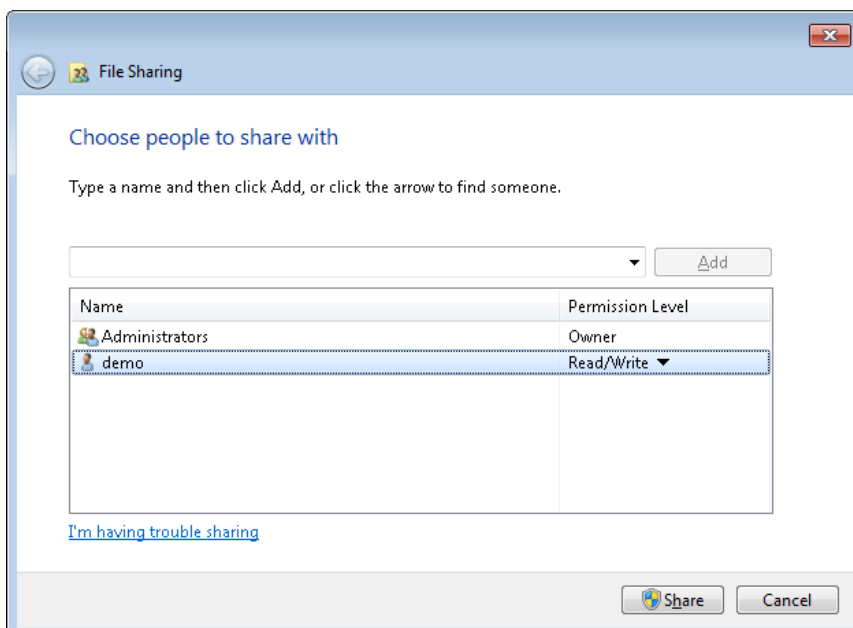




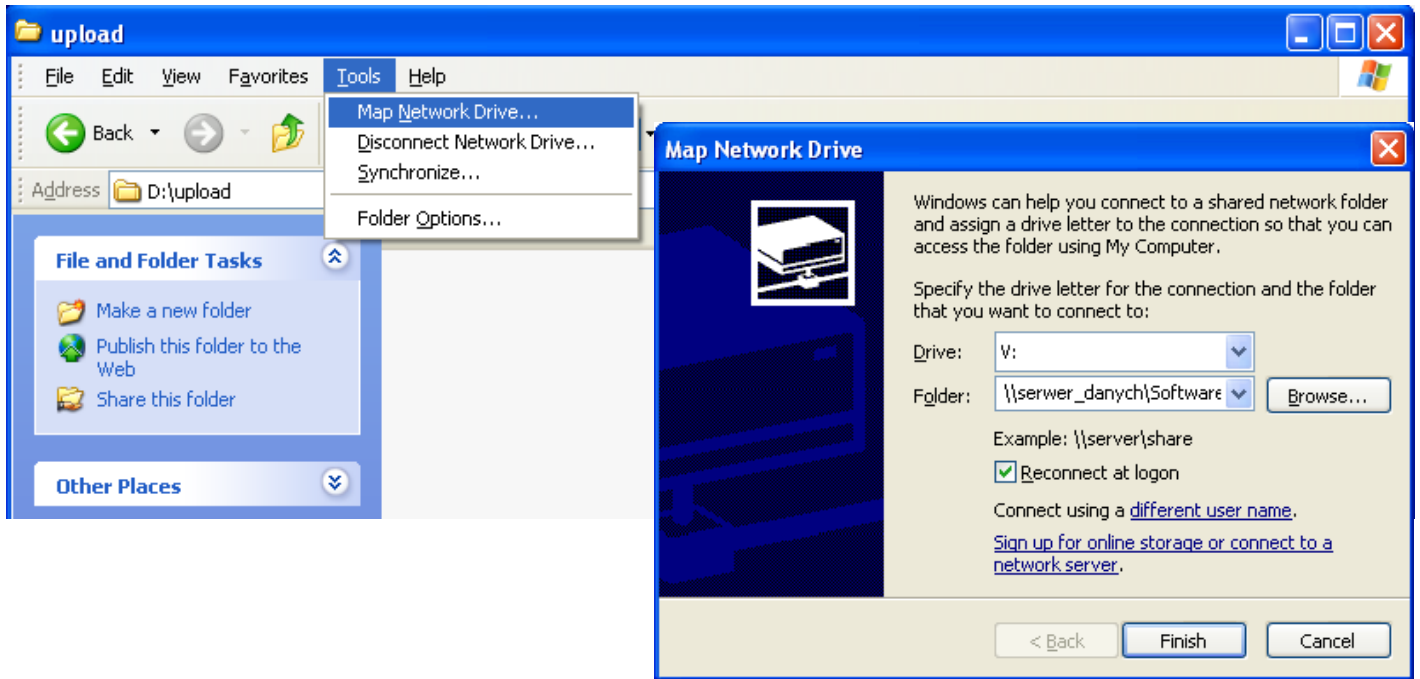
- d) Na stacjach roboczych, które będą współdzielić bazę danych wykonaj mapowanie dysku sieciowego tak by nowo utworzony dysk wskazywał na katalog z bazą danych umieszczony na serwerze (np. mapowanie X: → \\serwer\_danych\SoftwareProjekt)

**Ważne** aby na każdym komputerze ścieżka dostępu do bazy różniła się co najwyżej literą dysku, czyli X:\baza\_danych, Y:\baza\_danych, Z:\baza\_danych, itp.

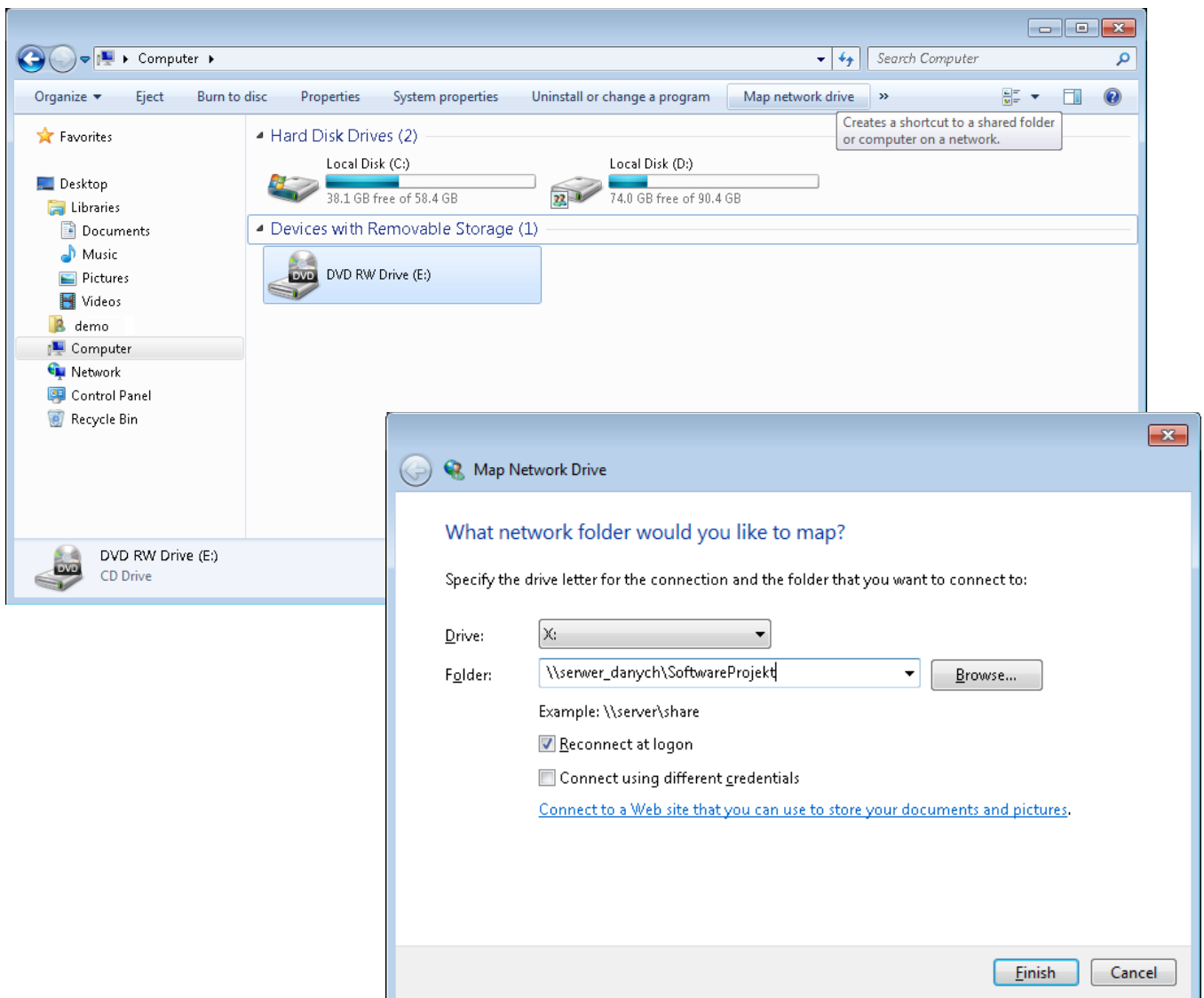
- e) Uruchom na każdym komputerze program Menedżer Pojazdów i wskaż w programie bazę danych przy wykorzystaniu zmapowanego dysku wybierając opcję "Wskaż lokalizację istniejącej bazy danych" (np. X:\baza\_danych)



## Windows XP:



## Windows Vista / 7 / 8 / 10:



## 6. Przenoszenie bazy danych

**WAŻNE:** Baza danych, to zbiór plików między innymi z rozszerzeniem .DB (choć nie tylko) oraz zbiór podkatalogów.

Aby przenieść bazę danych na inny komputer najprostszym sposobem jest skopiowanie całej zawartości katalogu z bazą danych wraz ze wszystkimi plikami i ewentualnymi podkatalogami na nowy komputer (chodzi o katalog z bazą danych nie zaś katalog z programem). Po uruchomieniu programu wskazujemy nową lokalizację bazy. Aby upewnić się gdzie znajduje się baza danych proszę podczas logowania do programu kliknąć przycisk 'Konfiguruj bazę' znajdujący się w lewym dolnym rogu ekranu a następnie odczytać informację u dołu ekranu 'Obecna lokalizacja bazy danych'.

