

Wykorzystanie prywatnego samochodu w działalności gospodarczej czyli Ewidencja Przebiegu Pojazdów, Kilometrówka

ADAM CIURZYŃSKI

Przedsiębiorcy prowadzący działalność gospodarczą mają prawo zaliczyć koszty związane z wykorzystaniem prywatnego pojazdu (bez względu na to czy jest to samochód osobowy, ciężarowy czy nawet motocykl) w prowadzonej przez siebie działalności.

Rozliczanie tego rodzaju kosztów określają stosowne przepisy prawne, tj. Ustawa o podatku dochodowym od osób prawnych.

W tym celu podatnicy podatku dochodowego od osób fizycznych oraz podatku dochodowego od osób prawnych obowiązani są prowadzić ewidencję przebiegu pojazdu potocznie zwaną kilometrówką.

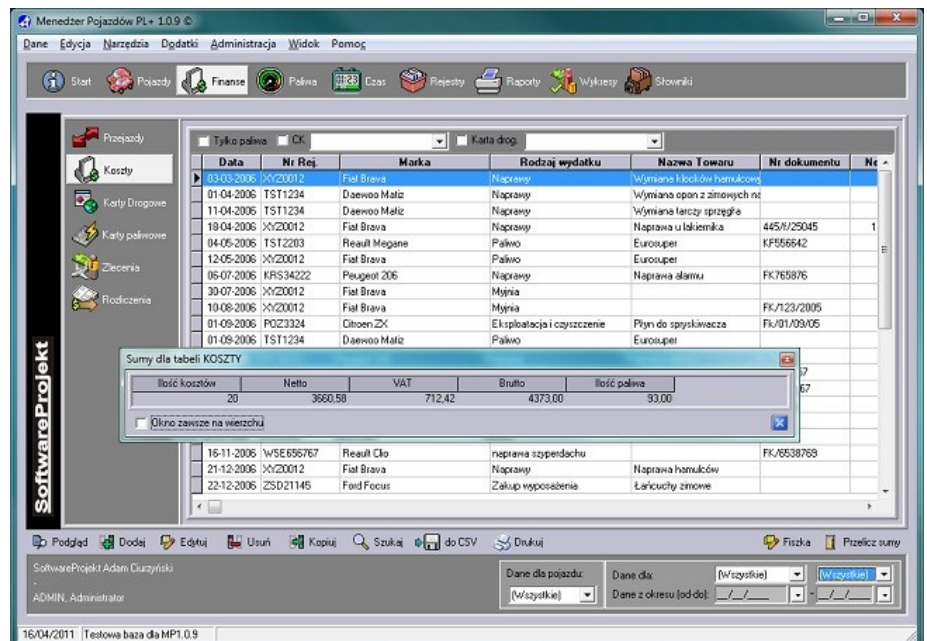
Wzór ewidencji przebiegu pojazdów określa Rozporządzenie Ministra Finansów z dnia 4 grudnia 2000 roku w sprawie określenia wzoru ewidencji przebiegu pojazdów (Dz.U. Z dnia 12 grudnia 2000 roku).

Zgodnie z przepisami Ewidencja przebiegu pojazdu / Kilometrówka powinna zawierać co najmniej :

- imię i nazwisko osoby używającej pojazd (pracownika bądź właściciela);
- numer rejestracyjny pojazdu oraz pojemność silnika;
- datę oraz cel wyjazdu
- opis trasy (skąd - dokąd);
- stawkę za kilometr przebiegu (określonej w rozporządzeniu Ministra Infrastruktury);
- liczbę przejechanych kilometrów;
- kwotę wynikającą z przemnożenia liczby przejechanych kilometrów przez odpowiednią stawkę za 1 km przebiegu;
- dane i podpis podatnika;

Tak określona kilometrówka musi być prowadzona na bieżąco, tj. po dokonaniu każdego przejazdu, przez osobę faktycznie używającą dany pojazd. Każdy użytkowany pojazd musi posiadać odrębną kilometrówkę.

Stawki za kilometr przebiegu, których



maksymalną wysokość określa Minister Infrastruktury podzielone są na cztery kategorie:

- pojazdy o pojemności skokowej silnika do 900 cm³
- pojazdy o pojemności skokowej silnika powyżej 900 cm³
- motocykle
- motorowery

Prowadzenie ewidencji przebiegu pojazdów ułatwiają przedsiębiorcą stosowne programy komputerowe. Przykładem może być oprogramowanie **Menedżer Pojazdów PL+** firmy SoftwareProjekt, które umożliwi na bieżąco tworzenie zarówno rejestru przejazdów pojazdu jak i kosztów związanych z jego użytkowaniem, tj. zakup paliwa, materiałów eksploatacyjnych, coroczny zakup ubezpieczeń OC/AC jak również koszty przeglądów technicznych, napraw, wymiany opon, itp.

Prowadzenie Ewidencji przebiegu pojazdów nie zwalnia podatnika z obowiązku dokumentowania wydatków związanych z użytkowaniem pojazdu takich jak:

- zakup paliwa
- zakup materiałów eksploatacyjnych takich jak opony, płyny eksploatacyjne
- zakup ubezpieczeń OC/AC
- koszty związane z przeglądami

technicznymi, naprawami, zakupem części zamiennych

- wydatki związane z parkowaniem

W każdym przypadku na fakturze dokumentującej poniesiony koszt musi pojawić się numer rejestracyjny pojazdu, którego dany wydatek dotyczy.

Oprócz obowiązku prowadzenia kilometrówki podatnicy zobowiązani są do prowadzenia miesięcznego zestawienia kosztów / poniesionych wydatków zawierających numer rejestracyjny danego pojazdu.

Podsumowując:

Aby korzystać z prywatnego pojazdu w działalności gospodarczej należy:

- prowadzić na bieżąco ewidencję przebiegu pojazdu (kilometrówkę)
- prowadzić rejestr kosztów związanych z danym pojazdem

SoftwareProjekt, tel. 510 065 146
info@SoftwareProjekt.com.pl

Więcej na:

www.SoftwareProjekt.com.pl